

LE PREMIER LIVRE

FOREVER LIVRES

**Sylvie**

**Mermoud**

**ylvie**

**ermoud**

**lvie**

**rmoud**

**vie**

**moud**

**ie**

**oud**

**e**

**ud**

**e**

**d**

**re**

**rd**

**rre**

**ard**

**erre**

**nard**

**ierre**

**onard**

**Pierre**

**Bonard**



# FOREVER LIVRES

Forever Livres est un nouveau projet d'Analix Forever qui comprend un événement mensuel axé sur le médium de l'écrit et du livre : livre d'art, livre-objet, livre d'artiste.

Une œuvre-livre ou un écrit conceptualisé par des artistes locaux dans un écrin — la mini-vitrine de la galerie.

Chaque vernissage a lieu en collaboration avec une structure partenaire du monde du livre : maison d'édition, librairie, confection de livres d'artistes...

Analix Forever est depuis toujours intéressée par le livre. De nombreuses publications et catalogues sur les artistes et les expositions de groupe ont été publiés depuis 1991.

Barbara Polla, la fondatrice de la galerie, est écrivain et poète et publie elle aussi des essais, sur l'art et le genre, des récits, des fictions, de la poésie, et tout autant elle organise des lectures, nuits poétiques, débats et performances. Forever Livres va rayonner de cette double activité dans les arts plastiques et la littérature.

À chaque vernissage, des livres seront proposés, donnés ou vendus, et Analix Forever deviendra le temps des vernissages une vaste bibliothèque dans laquelle on pourra toucher, acheter, saisir, feuilleter et repartir avec des livres.

**Avec le soutien de l'Office Cantonal de la Culture et du Sport**

**SYLVIE MERMOUD  
PIERRE BONARD**

**LE PREMIER LIVRE**







## **Le Premier Livre de Sylvie Mermoud et Pierre Bonard**

Les pratiques artistiques de Sylvie Mermoud et Pierre Bonard ont convergé en 2011 et depuis lors les deux artistes dessinent souvent ensemble. Le couple, qui a mis au monde quatre enfants, met désormais au monde des œuvres communes : « Avant on faisait des enfants, maintenant on fait des dessins. »

Et pourtant leurs pratiques sont distinctes : Sylvie Mermoud n'a pas d'image préconçue avant de se mettre à dessiner mais elle est animée d'une forme de nécessité créative qui trouve son acmé lorsque le monde qu'elle dessine apparaît, et qu'il correspond à ses sentiments, ses sensorialités intimes qu'elle ne saurait exprimer autrement. Pierre Bonard, lui, a en tête une image « figurative » avant de se mettre au travail ; le processus créatif comprend un élément méditatif qui trouve son apogée dans le « faire », quand l'image dessinée se révèle au plus près de l'image mentale.

Le travail du duo s'intègre donc à merveille dans l'exposition « Couples » qu'il enrichit d'un nouvel aspect : cette sensation quotidienne que leur improvisation à deux est plus riche que l'addition simple de leurs deux mondes.

Chez **Sylvie Mermoud et Pierre Bonard**, il y a des livres partout. Ils lisent des ouvrages différents ; parfois les mêmes, aussi. L'idée de proposer le plus ancien livre du monde pour le premier vernissage de Forever Livres – « Le Premier Livre » donc – a germé très vite, référence directe au « papyrus Prisse » (papyrus ramené d'Égypte en 1844 par Émile Prisse d'Avenne), un papyrus de plus de sept mètres de long et datant d'environ 1800 avant J.-C.

« Le Premier Livre » de Bonard-Mermoud (ou Mermoud-Bonard) mesure trois mètres, dont deux mètres de dessin en date du 29 mars 2023. Dans l'écrin de la vitrine d'Analix Forever, également décoré par les soins des artistes, il éveille le désir ancestral de percer tous les secrets des livres cachés, des livres interdits, des livres entrouverts. Une merveille de délicatesse et de rêve et une nécessité culturelle absolue.

**Livres Forever, mais avec images !**

**Barbara Polla, le 28 mars 2023**









*Le Premier Livre*, détail, 2023, Rouleau à quatre mains, crayons de couleur sur papier, 300 x 40 cm





**SYLVIE MERMOUD  
PIERRE BONARD**

**FOREVER LIVRES**

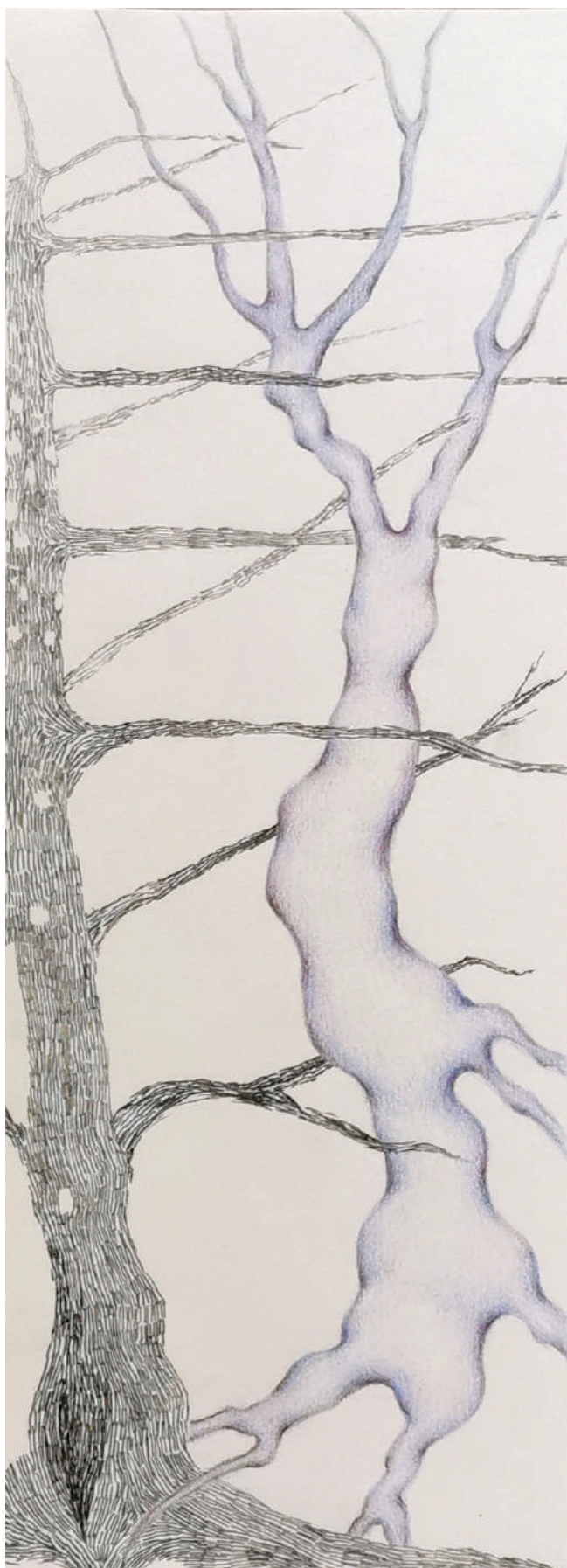
**AUTRES ŒUVRES**

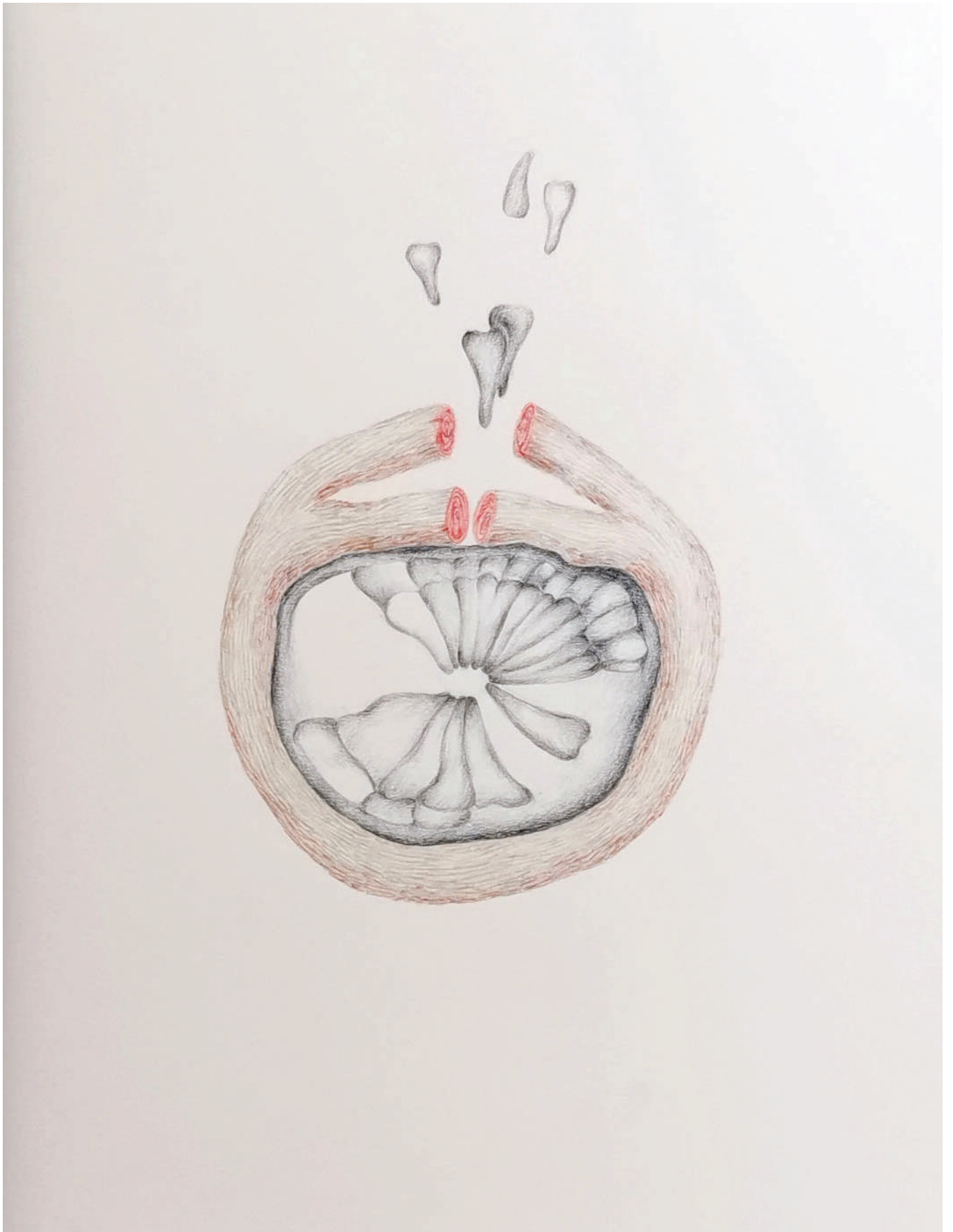


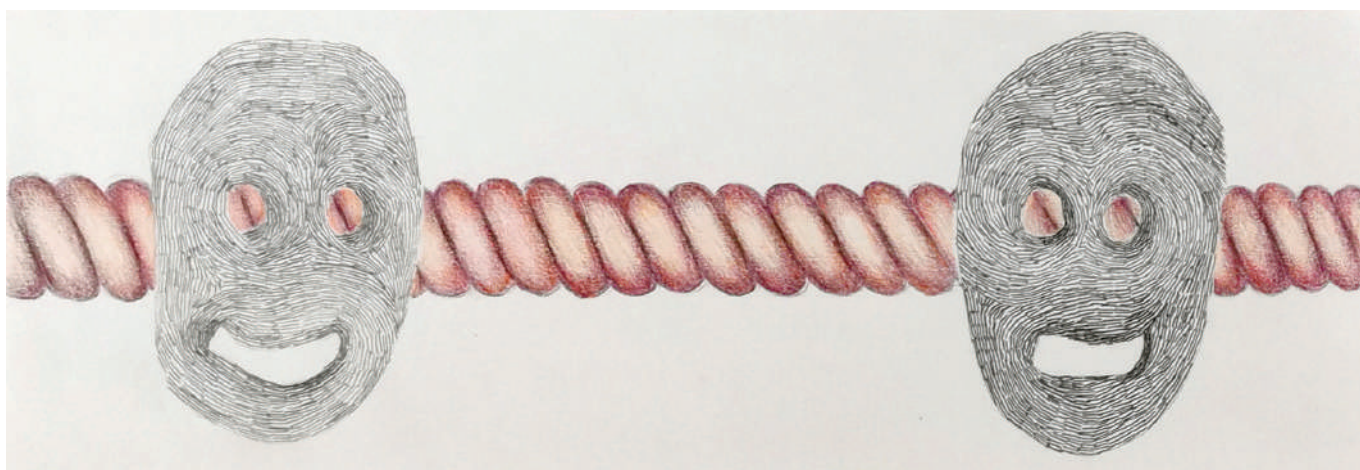






















## Sylvie Mermoud et Pierre Bonard

Sylvie Mermoud et Pierre Bonard travaillent le dessin en duo depuis 2011. Ensemble, ils s'aventurent dans de nouvelles formes, textures et motifs, ils expérimentent les supports et leurs dimensions. Pour Forever Livres, ils ont réalisé *Le Premier Livre*, un rouleau dessiné à quatre mains.

**Sylvie Mermoud** diplômée de l'ESAV à Genève, vit et travaille à Lausanne. Elle a exposé à la galerie FORMA, au Flon Street Art, à la galerie APC à Fribourg, ainsi qu'au Lieu Unique à Nantes ; à Wiesbaden, à Cologne et en Finlande.

Depuis 2011, Sylvie Mermoud travaille avec Pierre Bonard.

**Pierre Bonard** vit et travaille à Lausanne et présente son travail dans différents lieux : Musée Cantonal des Beaux-Arts de Lausanne, Espace ESF à Lausanne, Lieu Unique à Nantes, à la galerie FORMA et à l'Espace Arlaud à Lausanne.

Depuis 2011, Pierre Bonard travaille avec Sylvie Mermoud.



## **Sylvie Mermoud**

Vit et travaille à Lausanne

Née le 4 avril 1956 à Genève

contact@sylviemermoud.ch

instagram : bonardmermoud

Diplômée de l'ESAV en 1982 Genève

Dès 1988 Membre Visarte

1992-96 Membre du Fonds des arts plastiques de la Ville de Lausanne

## **Expositions personnelles ou en duo**

- 2021 Avec Pierre Bonard, Dessins à quatre mains, Odile, Vevey
- 2020 Avec Pierre Bonard, Deux et deux font un, Palais-Galerie, Neuchâtel
- 2019 Avec Pierre Bonard, À quatre mains, CdAC Lausanne  
Exposition à la Galerie Artemis, Corcelles/Neuchâtel
- 2017 Pas de deux avec Pierre Bonard, Dessins à quatre mains et dessins individuels au crayon de couleur, Ferme de la Chapelle, Lancy/Genève
- 2015 Panorama, Space Station, Lausanne  
Une action pour la FLAC, Lithographie à quatre mains avec Pierre Bonard, galerie FORMA, Lausanne
- 2013 L'expo au Pulloff, Pulloff théâtres, Lausanne
- 2011 Ain't no mountain high enough en duo avec Pierre Bonard, M-C Gailloud-Matthieu, Lausanne
- 2010 Passages, galerie Synopsis.m, Lausanne  
Annexe, galerie Viceversa, Lausanne
- 2009 La Prairie, organisation Murs Porteurs, Montreux
- 2008 Avec Nicolas Pahlisch, galerie ESF, Espace Saint-François, Lausanne
- 2007 Avec Laurent Gally, Espace culturel Assens, Assens
- 2005 Galerie ESF, Espace Saint-François, Lausanne
- 2004 Avec Suzanne Kasser Manoir de la Ville de Martigny, Martigny  
Exposition au cabinet des estampes de lithographies et de monotypes réalisés à l'atelier de Raynald Métraux, FAC Sierre  
Avec Nikola Zaric, galerie du Château d'Avenches, Avenches
- 2003 Galerie DWLV Vevey  
L'Art et la Culture au CHUV, Lausanne
- 2001 Galerie D. et N. Voruz Wiesbaden, Allemagne  
Avec Paolo Bellini, galerie APC, Cologne, Allemagne
- 2000 Galerie l'Entracte, Lausanne
- 1999 BFSH 2, Université de Lausanne, Unité d'Art Contemporain, Lausanne

- 1997 Galerie Fischlin, Nyon
- 1994 Galerie l'Entracte, Lausanne
- 1992 Galerie l'Entracte, Lausanne
- 1989 Galerie l'Entracte, Lausanne
- 1987 Espace Palud N°1, Lausanne
- 1985 Galerie Loeb, Berne
- 1982 Espace Palud N°1, Lausanne

## **Expositions collectives**

- 2022 RAINBOW, Analix Forever, Chêne-Bourg
- 2021 30 years and 30 days... IS THE NEW PUNK, Analix Forever, Chêne Bourg
- 2020 Entrouvert, Analix Forever, Chêne-Bourg
- 2019 Hissez haut, Visarte.Vaud, Lausanne
  - Constructions sauvages, Espace culturel Assens, Assens
  - Ça cartonne, Centre Culturel Schlosskeller, Fraubrunnen/Berne
- 2018 Noël, Collective, CdAC, Lausanne
  - Ça cartonne, collective, Espace culturel Assens, Assens
  - 3 varia au bord du précipice, collective, exposition des dessins d'édition de tête du livre *Sylvie Mermoud Pierre Bonard*, éditions art&fiction, Lausanne, 2018
- 2014 Malombra, avec Pierre Bonard, Genêt Mayor et Sandrine Pelletier, Forma-art, Lausanne
- 2013 De l'inachevé, suite, Lieu Unique, Nantes
  - De l'inachevé, Halle CFF, futur pôle muséal, Lausanne
  - Étendage, Space-station, Lausanne
- 2012 Aperti, ateliers portes ouvertes en ville de Lausanne, Lausanne
  - Eldorado, Lausanne
  - Mise à sac, exposition en soutien au bureau culturel Genève organisée par Visarte, Genève
- 2011 The magic disappearing library, Abstract, Lausanne
- 2010 Mode de vie, organisation art&fiction, Halle Nord, Genève
- 2009 XXX et Vanités, galerie ESF, Espace Saint-François, Lausanne
  - Palais de Beaulieu, exposition Visarte, Lausanne
- 2008 Aperti, ateliers portes ouvertes en ville de Lausanne, Lausanne
  - Flon Street, Lausanne
  - Painting, esplanade du Flon, Lausanne
  - Femme artiste, artiste femme, dans la collection d'art BCV, Nuit des Musées, Lausanne
  - Intervalle, exposition de Visarte.Vaud, Espace Arlaud, Lausanne
- 2007 Aperto, ateliers portes ouvertes en ville de Lausanne
- 2006 Des seins à dessein, Espace Arlaud, Lausanne
  - Des classiques vaudois à la scène artistique contemporaine, Ancien siège du Crédit Foncier Vaudois à Chauderon, Collection d'art BCV, Lausanne
- 2003 L'Art et la Culture au CHUV, Lausanne
- 2002 À la rencontre de l'art contemporain, Forum de l'Hôtel de Ville, Fonds des arts plastiques de la Ville de Lausanne

- 2001 Galerie APC, Fribourg
- 2000 V.Ryhma, Savonlinna et de Kajaani, exposition itinérante, Musées de Äthäri, Kokkola, Finlande
- 1999 Aubusson, la tapisserie au présent, Réalisation et exposition d'une tapisserie en collaboration avec le lissier Bernard Battu. Commande de l'Association, Musée national, Prangins  
Perspectives suisses, Forum d'art contemporain, Forum de l'Hôtel de Ville, Lausanne
- 1998 Échange avec la SPSAS Bienne, Première Triennale de la SPSAS, Musée de Pully, Pully  
Espace Arlaud, Lausanne et galerie de la Couronne, Bienne
- 1995 De A à Z, galerie Rivolta, Lausanne  
Exposition de gravures, galerie de l'Entracte, Lausanne
- 1994 Un chien derrière la porte, Kammgarn Kulturzentrum, Schaffhouse
- 1993 E la nave va, galerie Rivolta, Lausanne
- 1992 Peintures dans la ville, Martigny et Aarau  
La Peinture vaudoise de 1960 à 1990 dans la collection de la BCV, Musée Jenish, Vevey
- 1991 Galerie APC, Hambourg
- 1988 Galerie Hofstetter, Fribourg  
Peintures 200/600cm, Marché couvert, Montreux  
Aspect de la collection de la BCV, Musée de l'Abbatiale, Payerne
- 1987 Fragments du jeune art suisse, Musée cantonal des Beaux-Arts, Lausanne  
Kultur Haus Palazzo, Liestal  
Aspect d'une peinture contemporaine suisse, Centre Lotois d'arts contemporains, Castelnau et Figeac, France
- 1986 5 ans de Palud N°1, Espace Palud N°1, Lausanne
- 1984 Bourses fédérales, (boursière), Musée des Beaux-Arts, Aarau
- 1983 Bourses fédérales, (boursière), Palais des Congrès, Montreux

## Acquisitions publiques

Ville de Lausanne

État de Vaud

Gymnase de Chamblandes

Chambre Vaudoise du Commerce et de l'Industrie

Banque Cantonale Vaudoise

Crédit Suisse

UBS

Vaudoise Assurances

Centre Universitaire Hospitalier Vaudois

Gymnase Auguste Piccard

Le Cabanon, Université de Lausanne

## Catalogues et éditions

Revue N°5, Aristide, Assens, 2019

*Sylvie Mermoud et Pierre Bonard*, éditions art&fiction, Lausanne, 2018

*Ça cartonne*, Espace culturel Assens, Assens, 2018

*Pas de deux*, Ferme de la Chapelle, Lancy/Genève, 2017

*Plein feux ! La Collection d'art de la Ville de Lausanne*, éditions art&fiction, Lausanne, 2017

*Capsule périphérique* avec Barbara Cardinale, éditions art&fiction, Lausanne, 2015

*Des Seins à Dessenin*, Espace Arlaud, Lausanne, 2015

*De l'inachevé*, double V, Visarte.Vaud, Lausanne, 2013

*Mode de vie*, éditions art&fiction, Lausanne, 2010

Les femmes dans la collection de la BCV, Lausanne, 2008

Manoir de la ville de Martigny avec Suzanne Kasser, Martigny, 2004

*Sylvie Mermoud*, galerie APC, Fribourg, 2002

*À la rencontre de l'art contemporain*, Fonds des arts plastiques de la Ville de Lausanne, FAP, Lausanne, 2002

*V.Ryhma*, exposition itinérante, Finlande, 2000



## **Pierre Bonard**

Vit et travaille à Lausanne

Né le 27 avril 1956 à Genève

contact@pierrebonard.ch

instagram : pbonard

Formation de restaurateur d'art au début des années 1980, chez Pierre Boissonnas à Zurich.  
1985, ouverture de l'atelier de restauration d'art à La Sarraz.

Gestion de l'Espace Palud N°1, Lausanne de 1985 à 1990.

## **Commissariat d'expositions**

- 1977 Charles Rollier, Château de La Sarraz-Maison des Artistes
- 1992 Pierre Chevalley, Château de La Sarraz-Maison des Artistes (catalogue)
- 1999 Dialogues à l'espace Arlaud pour Visarte.Vaud (catalogue)

Président de Visarte Vaud de 2014 à 2020

## **Expositions**

- 2022 Rainbow @Analix Forever, collective, Analix Forever, Chêne-Bourg
- 2021 #ArtisteDici, avec Sylvie Mermoud, Service de la Culture, Ville de Lausanne  
30 years and 30 days... IS THE NEW PUNK, avec Sylvie Mermoud et 77 artistes, pour les 30 ans de la galerie Analix Forever, Chêne-Bourg  
Dessins à quatre mains, avec Sylvie Mermoud, Odile, Vevey
- 2020 Entre-ouvert, collective, galerie Analix Forever, Chêne-Bourg  
Deux et deux font un, avec Sylvie Mermoud, Palais-Galerie, Neuchâtel
- 2019 À quatre mains, personnelle avec Sylvie Mermoud, dessins à 4 mains 2018, CdAC, Lausanne  
Constructions Sauvages, collective, sur une invitation d'Anaëlle Clot, Centre culturel Assens  
Chic Cham Rugs, édition de 2 tapis et accrochage de quelques peintures de la série XY, Chic Cham, Lausanne
- 2018 Au bord du précipice, présentation des 26 lettrines, pour les éditions de tête du livre *Sylvie Mermoud Pierre Bonard*, dessins aux crayons de couleurs, éditions art&fiction, Lausanne  
Postal Collage, Project N°8, projet participatif de collage, Public Library, Berkeley CA, Ramon's Taylor, San Francisco CA
- 2017 Pas de Deux, personnelle avec Sylvie Mermoud, travaux solos et à quatre mains, Ferme de La Chapelle, Lancy/Genève  
Noël, collective, CdAC, Lausanne
- 2016 Ballade dans les Vignes, collective, curateur Denis Roueche, Ollon
- 2015 Troncs, personnelle, Space Station, Lausanne

- Des Seins à Dessen, collective, Espace Arlaud, Lausanne  
 Ex Voto Today, collective, Projektraum M54, Bâle  
 FORMA de NOEL, collective et édition d'une lithographie avec Sylvie Mermoud pour la  
 FLAC, galerie Forma, Lausanne
- 2014 De l'inachevé, suite, collective, Visarte.Vaud, Lieu Unique, Nantes
- 2013 Accrochage [Vaud 2013], collective, Musée Cantonal des Beaux-Arts, Lausanne  
 Étendage, collective, Space station, Lausanne  
 De l'inachevé, collective, Halles CFF / pôle muséal, Visarte.Vaud, Lausanne  
 Waterproof, collective, Manuel fanzine c/o, Urgent Paradise, Lausanne  
 Dessins et peinture murale, personnelle, L'Annexe de Viceversa, Lausanne  
 Malombra, avec Sylvie Mermoud, Sandrine Pelletier, Genêt Mayor, galerie Forma,  
 Lausanne
- 2012 Eldorado, collective, ex-cinéma Eldorado, organisée par le bureau culturel lausannois,  
 Lausanne  
 Dans la forêt, personnelle, Pulloff Théâtres, Lausanne
- 2011 The Room, collective, bâtiment de l'ex-EPA, organisée par le collectif RATS, Vevey  
 Ain't no mountain high enough, en duo avec Sylvie Mermoud, travaux à 4 mains, Valentin  
 61, c/o Marie-Christine Gailloud-Matthieu, Lausanne  
 The Magic Disapearing Library, collective, éditions art&fiction, Abstract, Lausanne
- 2010 Mode de Vie, collective, organisée par les éditions art&fiction, Halle Nord, Genève  
 Procession, performance collective, organisée par le collectif RATS, dans le cadre du  
 festival Images, Vevey
- 2009 XXX, collective, ESF-Espace Saint François, Lausanne
- 2008 Accrochage [Vaud 2008], collective, Musée Cantonal des Beaux-Arts, Lausanne  
 Personnelle avec David Curchod, ESF-Espace Saint François, Lausanne  
 Au Cœur de la Forêt, personnelle, Oblò, Lausanne

### **Acquisitions publiques**

Collection d'Art de la Ville de Lausanne (CAL)  
 Chambre Vaudoise du Commerce et de l'Industrie  
 Le Cabanon, UNIL

## Catalogues et éditions

Etudes d'espace / Visarte.Vaud, cahier supplémentaire, Le Temps, Genève, juin 2021

Revue N°5, Aristide, Assens, 2019

*Sylvie Mermoud et Pierre Bonard*, éditions art&fiction, Lausanne, 2018

*Des Seins à Dessen*, Espace Arlaud, Lausanne, 2015

*De l'inachevé*, double V, Visarte.Vaud, Lausanne, 2013

*Kit de démontage*, éditions art&fiction, Lausanne, 2012

*Mode de vie*, éditions art&fiction, Lausanne, 2010

MOVING RT  
ANALIX  
FOREVER